



Gefördert durch:



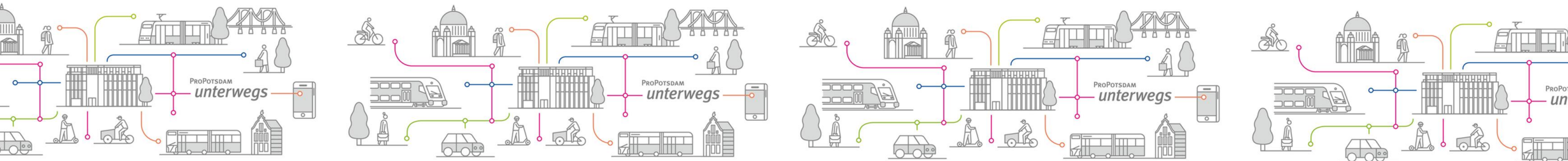
aufgrund eines Beschlusses
des Deutschen Bundestages

Betriebliches Mobilitätsmanagement zahlt sich aus!

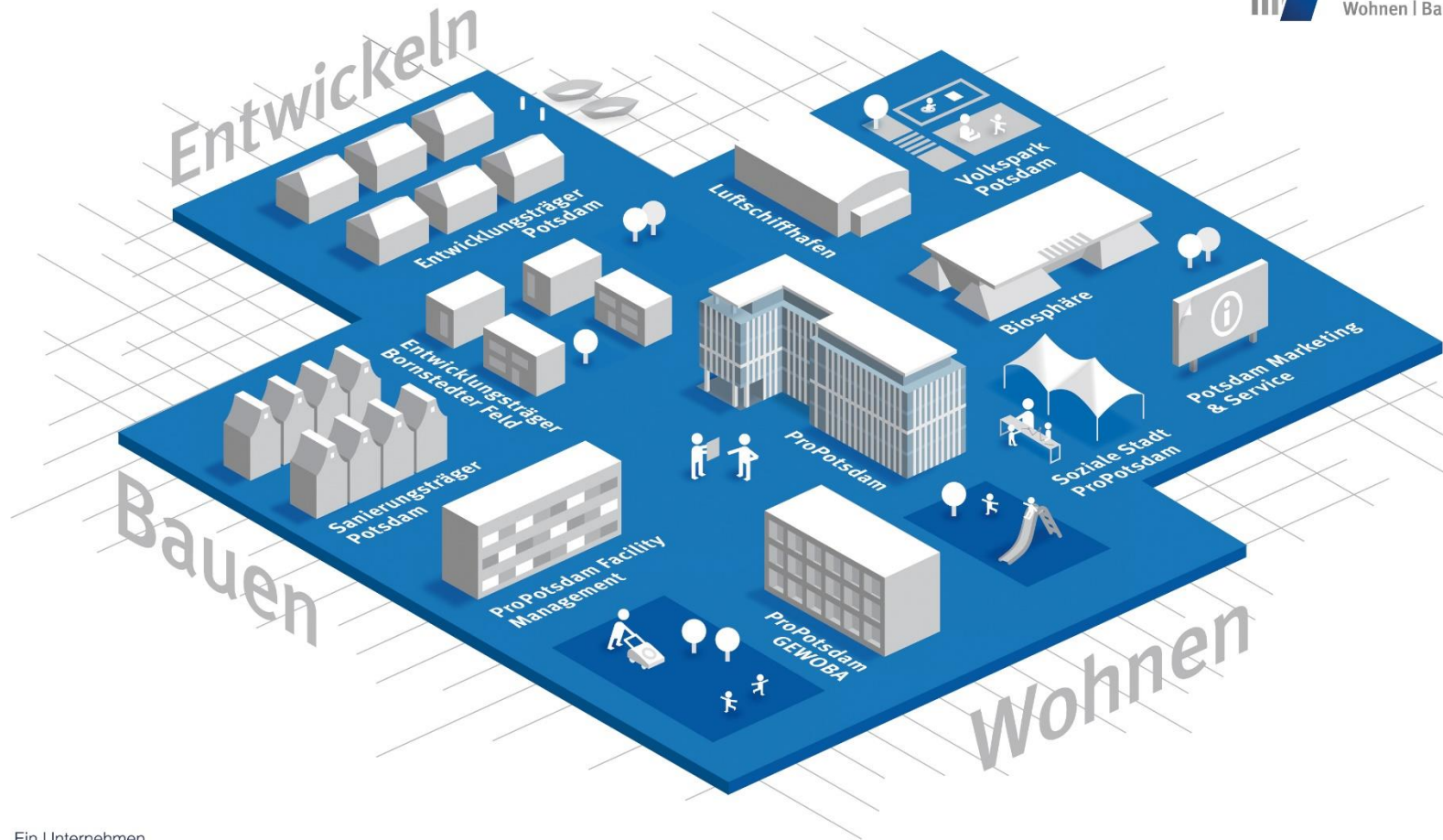
PP unterwegs

ProPotsdam unterwegs – Einführung Mobilitätsbudget

ProPotsdam GmbH



Unternehmensverbund ProPotsdam



Ein Unternehmen
der Landeshauptstadt
Potsdam

Ausgangssituation Mitarbeitermobilität



Ausgangs-
situation

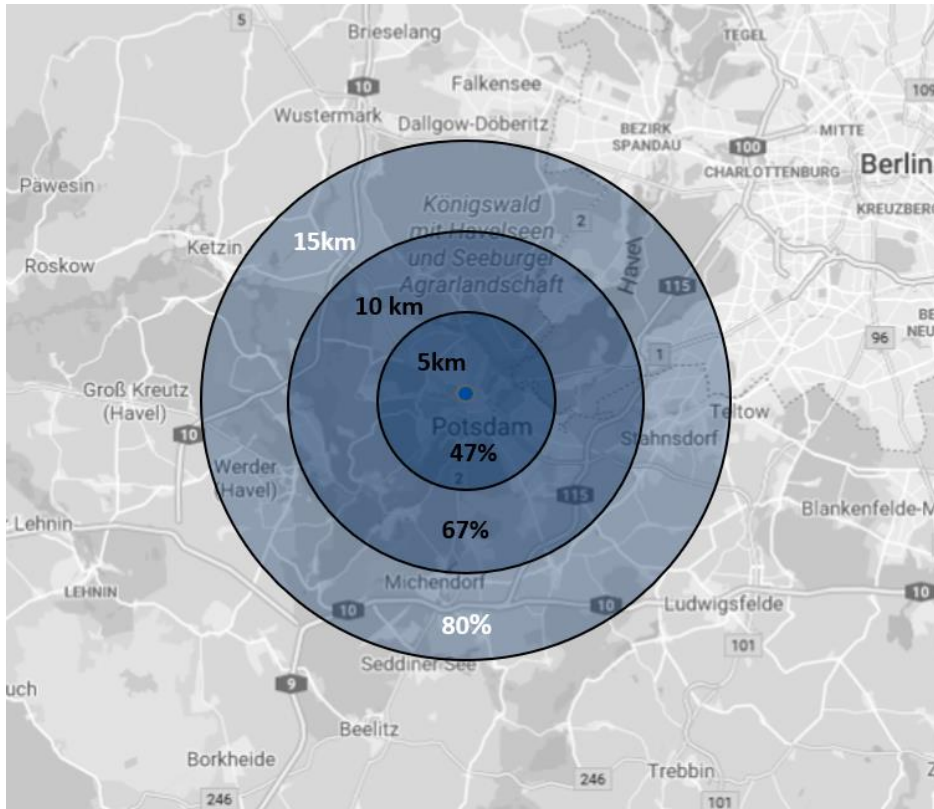


Ausgangssituation: Wohnort und Mitarbeitermobilität (2019)

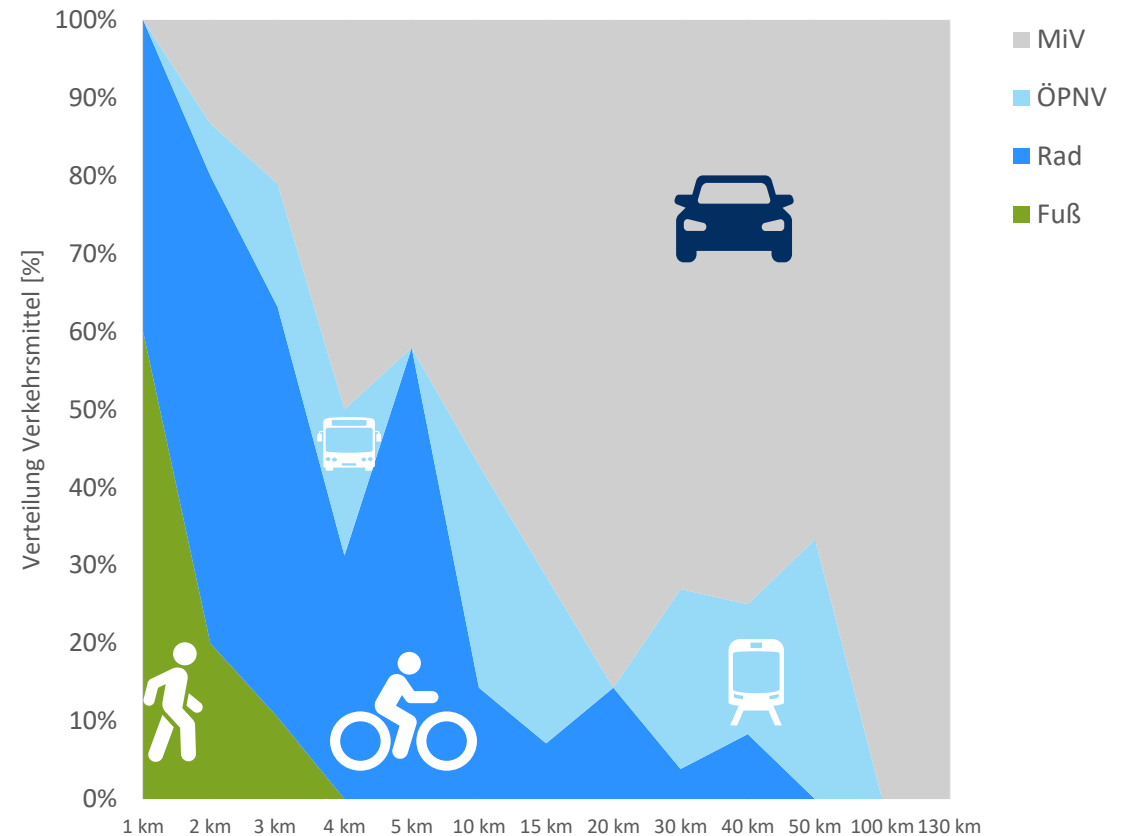


Entfernung vom Wohnort:

50% der Mitarbeitenden wohnen im Umkreis von 5km
80% der Mitarbeitenden wohnen im Umkreis von 15km



Ab 4 km Entfernung liegt der Anteil der Autofahrer bei mehr als 50%



Zielstellung Mitarbeitermobilität



Ausgangssituation



Maßnahmen

Mobilitätsbudget für Mitarbeiter



Firmenticket



Dienstradleasing



Neuverteilung
Parkkarten PP4/VW4

Förderprojekt ProPotsdam unterwegs



Erweiterung Fuhrpark



Ladeinfrastruktur



Fahrradhaus



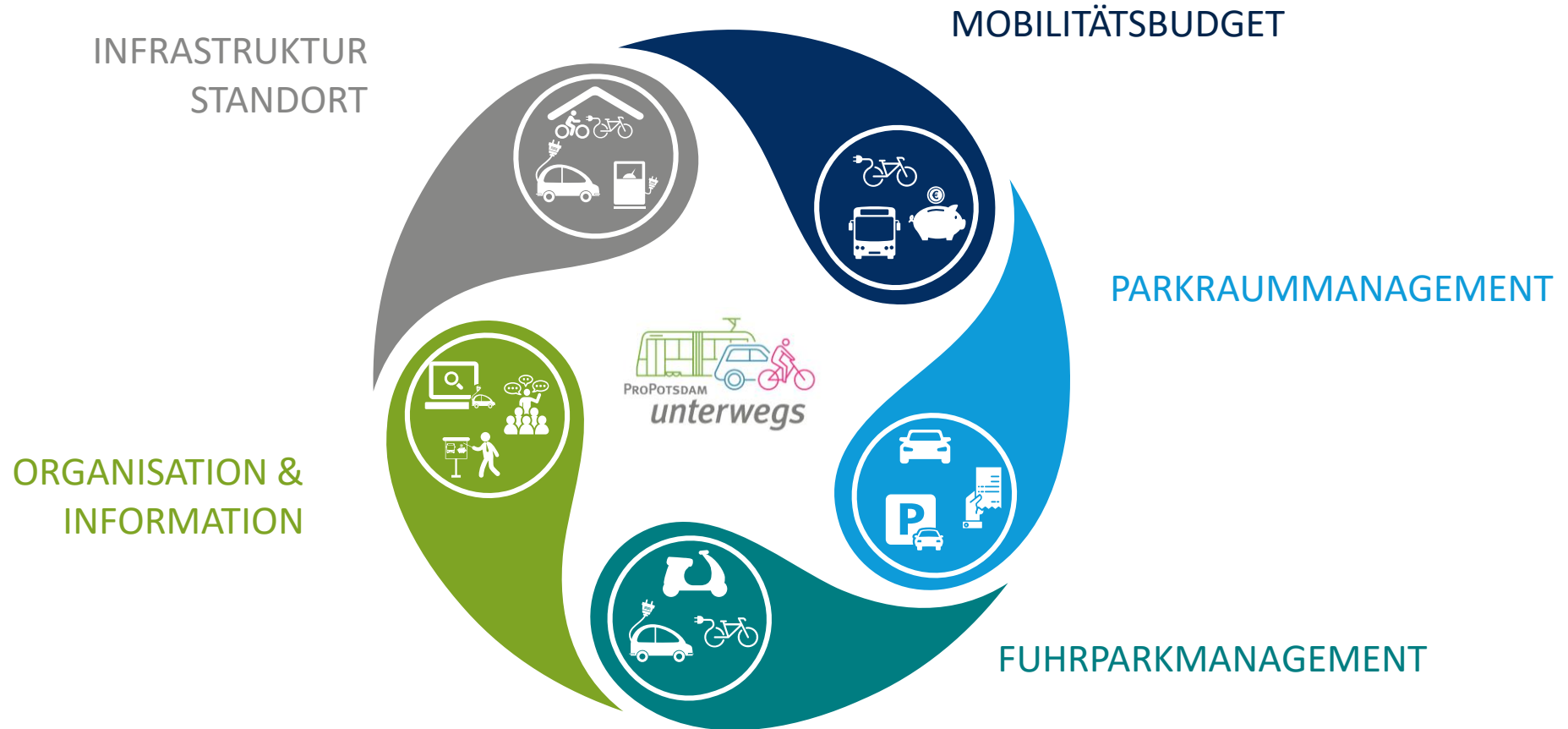
Mobilitätsplattform

Auswirkungen auf die Mitarbeitermobilität

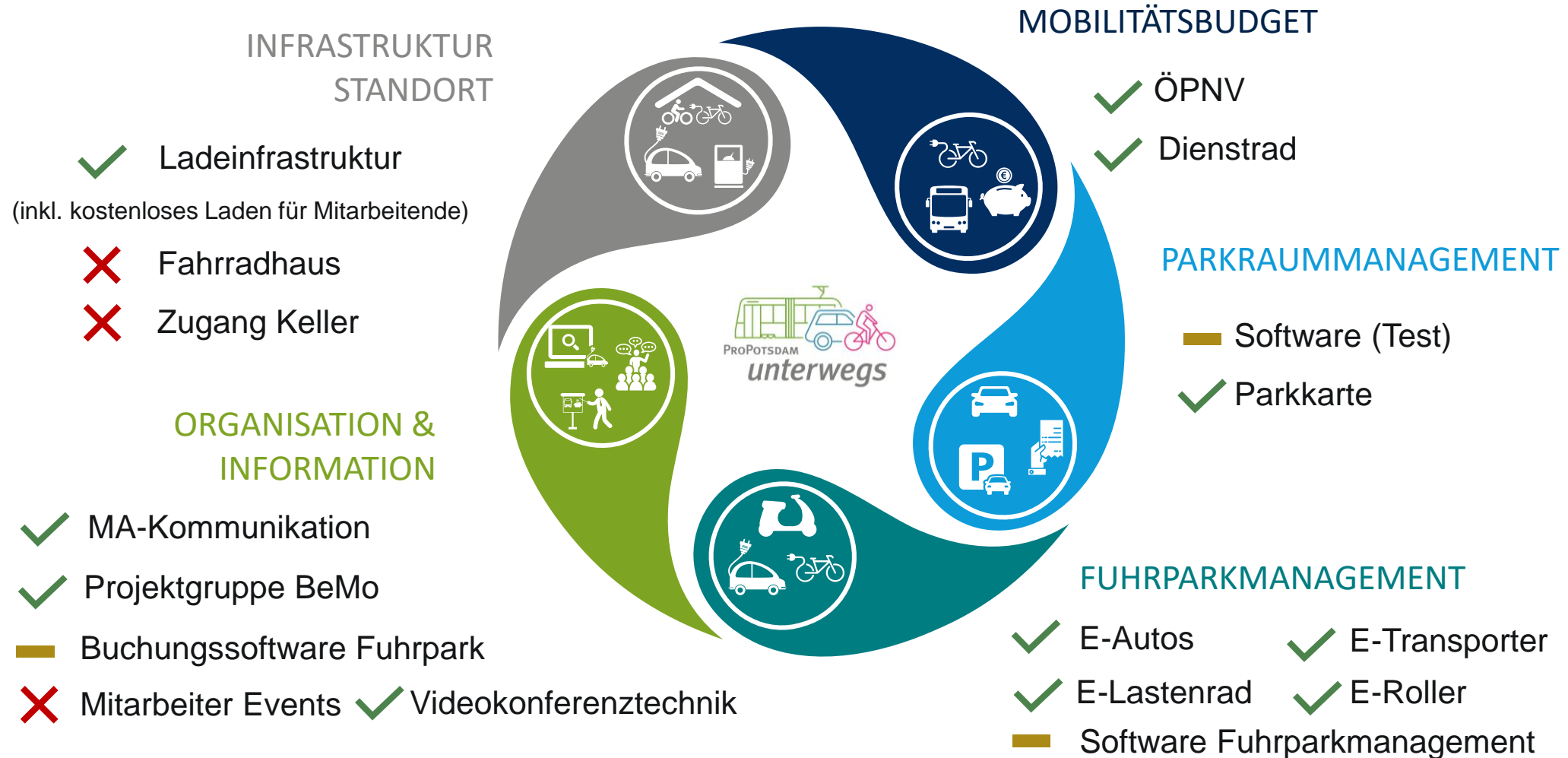
Ziel



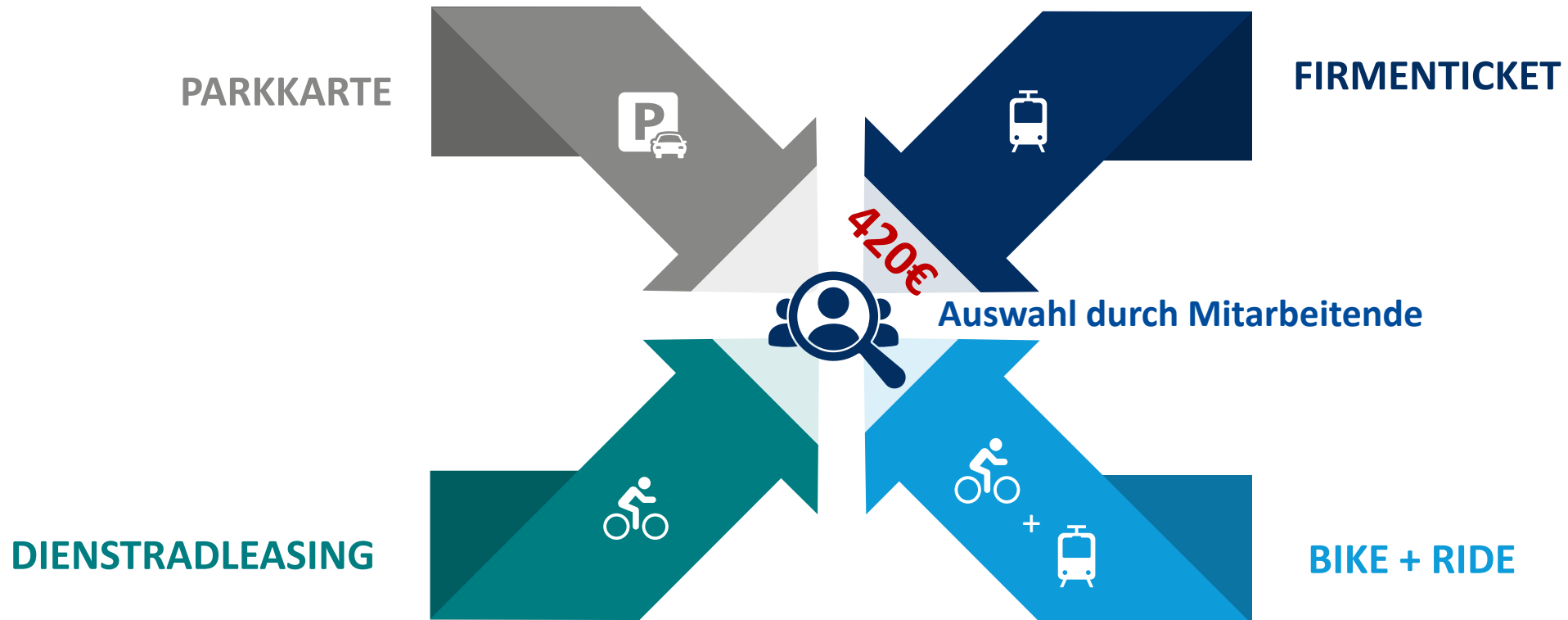
Lösungsansatz Mobilitätskonzept ProPotsdam unterwegs



Lösungsansatz Mobilitätskonzept ProPotsdam unterwegs



Mobilitätsbudget: zusätzlich 420€/Jahr für jeden Mitarbeitenden



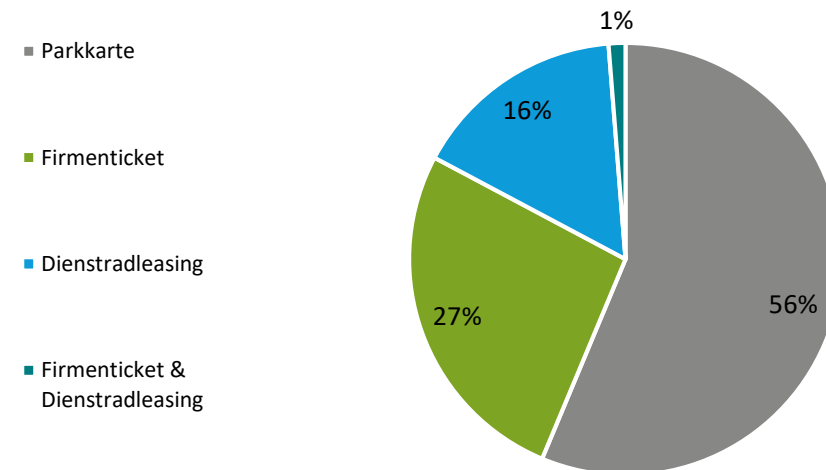
Ergebnis Mobilitätsbudget (Stand 05/2022)



Gesamt (Berechtigt)	306	
Auswahl	238	78%

Angebot	Nutzer	%-Anteil der möglichen Nutzer*innen (306)	%-Anteil der Nutzer*innen (238)
Parkkarte	134	44%	56%
Firmenticket	63	21%	26%
Dienstradleasing	38	12%	16%
Firmenticket & Dienstradleasing	3	1%	1%
keine Auswahl	68	22%	

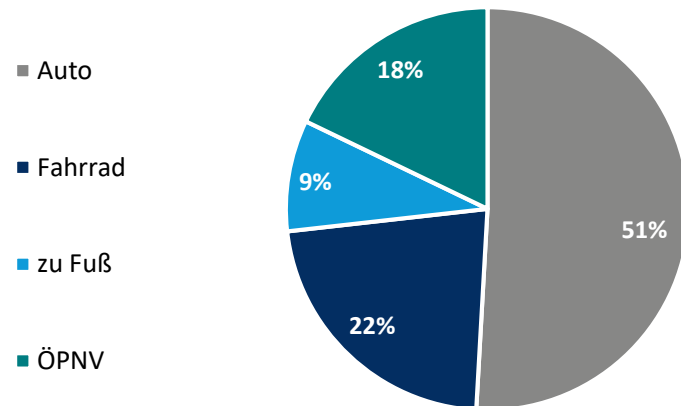
Nutzer:Innen Mobilitätsbudget - 238



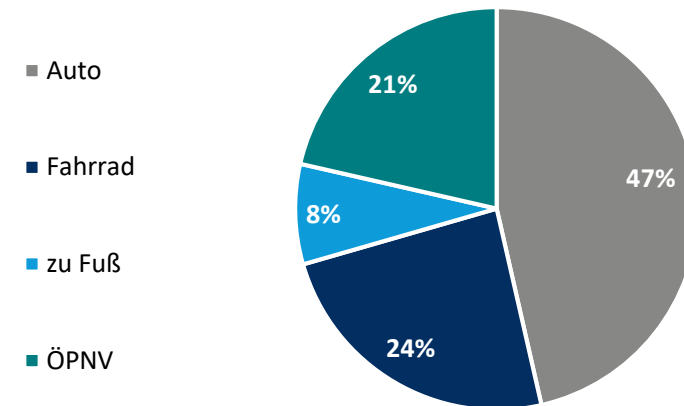
Ergebnis Mitarbeiterbefragung (04/2022)



Vor Einführung des Mobilitätsbudgets



Nach Einführung des Mobilitätsbudgets



	Mobilitätsbudget		
	Vor	Nach	Änderung
Auto	51%	46%	-4%
Fahrrad	22%	24%	2%
zu Fuß	9%	8%	-1%
ÖPNV	18%	21%	4%

Erkenntnisse Mobilitätsbudget



- Mobilitätsbudget wurde von Mitarbeitenden sehr gut angenommen
 - Insbesondere die Mitarbeitenden die vorher schon ÖPNV/Rad genutzt haben
- Parkkarte hat jetzt einen Wert von 35 €/Monat
- Mobilitätsbudgets 2.0 bei Bedarf Ergänzung Push-Maßnahmen
 - Anhebung Preis für Parkkarte
 - Parkraummanagement
- Weitere mögliche Angebote (Pull-Maßnahmen)
 - Corporate Carsharing
 - E-Sitzrollerleasing
- Während/Seit Corona Parkdruck deutlich reduziert – Auswirkung „new normal“ (seit 04/2022: 2x die Woche mobiles Arbeiten für Mitarbeitende möglich)

Transferpotenzial Mobilitätsbudget



- Mobilitätsbudget:
 - Flexibilität zulassen bei Gestaltung aufgrund sich ändernder Rahmenbedingungen
 - Parkplatz muss was kosten
 - Kommunikation zentral für Erfolg
- Betriebliches Mobilitätsmanagement kann nur erfolgreich sein, wenn alle Bereiche bedient werden (auch wesentlich für Mobilitätsbudget)
 - Fuhrparknutzung durch Software erleichtern
 - Infrastruktur für Rad/E-Mobilität
 - Fachbereich einbinden für erfolgreiche Umsetzung
- Mobiles Arbeiten: Auswirkungen erheblich für das Betriebliche Mobilitätsmanagement und Mitarbeitermobilität
 - Aktuell können die Auswirkungen noch nicht abgeschätzt werden (aktuell kein Parkdruck)



Vielen Dank für Ihr Interesse!

Kontakt:
Sebastian Möller
Projektleiter Umwelt und Energie
sebastian.moeller@propotsdam.de

