



Gefördert durch:



aufgrund eines Beschlusses
des Deutschen Bundestages

Betriebliches Mobilitätsmanagement zahlt sich aus!

Siemens Campus Erlangen

Mobilitätsmanagement

Gabriele Engel | Siemens AG/Siemens Real Estate

Realisierte Maßnahmen – Mobilitäts - Hub

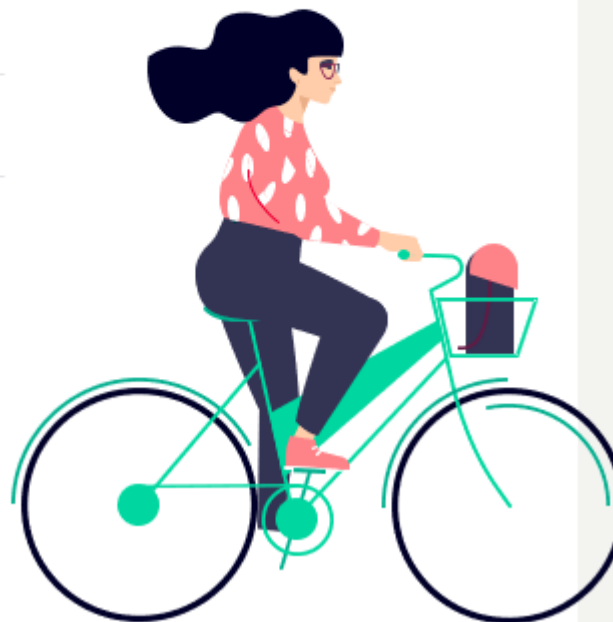
Opening am 17. März 2022

Partner Projekt mit der Stadt Erlangen

Private Nutzung durch die SAG MA

Weiterer Hub in Modul 8 geplant

VAG Räder und Voi/Tier Roller → Einfach App runterladen:



Realisierte Maßnahmen – U-Ryde App

Mitfahr-App U-Ryde – Partner bei Launch
mit insgesamt 20 Firmen in der Metropolregion



Launch am 5. Mai 2022

2.000 Lizenzen stehen für SAG
und SMO zur Verfügung

Insg. haben ca. 130.000 Menschen Zugang

20 beteiligte Unternehmen aus der
Metropolregion Nürnberg



Realisierte Maßnahmen – Pendlerberatung



Aktuell noch in der Umsetzungsphase

Berechnung der optimalen Route zum Arbeitsplatz für alle Mitarbeitenden

Unsere Leistung

Vergleich von ÖPNV, Pkw, Fahrrad und Pedelec hinsichtlich Reisezeit, Kosten und Emissionen und Bereitstellung einer persönlichen Auskunft auf unserer Pendlerplattform im Internet. Individuell, flexibel konfigurierbar und unter Beachtung des deutschen Datenschutzgesetzes.

Reiseart	Reisezeit (min)	Kosten (€)	CO2 (g/km)	Kalorien (kcal)
ÖPNV	15	0,50	100	100
Pkw	20	1,50	150	150
Fahrrad	30	0,20	50	50
Pedelec	25	0,80	80	80

Das Backend der persönlichen Pendlerauskunft: Pkw, E-Bike, Fahrrad und Pedelec werden bezüglich Kosten, Fahrzeiten und Emissionen verglichen.



Vielen Dank für Ihr Interesse!

Kontakt: Gabriele Engel
Head of Communications
Siemens Campus Erlangen
Siemenspromenade 1
91058 Erlangen
Mail: engel.gabriele@siemens.com

